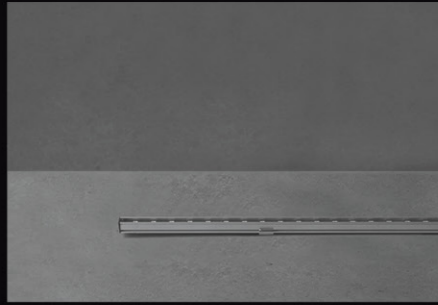


INDIRECT (VL-2002)

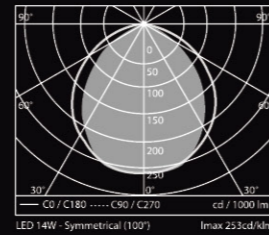
Ultra slim LED bar lights for MONO & R.G.B mixing LED PCB type

Beam angle	Symmetrical
Luminous flux [lm]	1,141[lm]
Protection Class	IP65
Certification	KS C 7713 _ LED 경관등



Description

슬림 디자인의 INDIRECT는 강렬하고 은은한 색상을 연출하는데 효과적인 제품이며, 스텔레스 스틸 재질의 브라켓을 각도조절형과 클립 고정형이 있어 설치가 용이하다. 또한 고른 배광분포로 실내, 실외 간접조명으로 적용하는데 탁월한 INDIRECT는 알루미늄을 몸체 재질로 채택하여 내구성, 내부식성 등이 우수한 제품으로 월위셔의 목적으로 사용되어 안정적인 빛을 창출할 수 있는 제품이다.



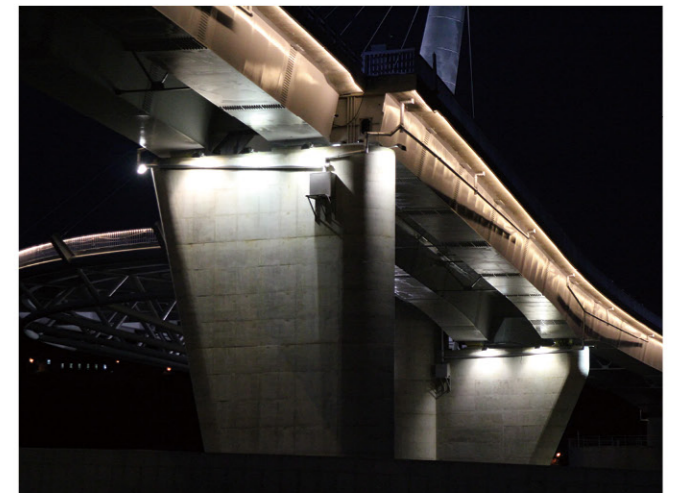
CLASS III 0.42kg

MODEL	CODE NO.	LAMP	BASE	INPUT	lm/cd
INDIRECT 인다이렉트	2002-P14	LED 14W	PCB	DC 24V	1,141[lm]

- Material :** Body_ post extruding aluminum. Diffuser_ anti UV clear polycarbonate. End-cap_ black rubber cap. Adjust bracket_ stainless steel plate. Heat sink_ post extruding aluminum. Gasket and seals_ silicone & epoxy.
- Finishing :** Aluminum anodizing
- Adjustment :** Fixed lighting fixture or adjustable verticality 270°
- Power :** Electronic power supply unite included
- Input Voltage :** DC 24V
- Control Gear :** External sub-controller
- Options :** Remote divers on request (Dimming, color change)
Fixed stainless steel clip(standard)
Tilt stainless steel (Option)
Cable lengths on request
- Finished Color :** Natural aluminum anodizing



_Bracket detail



Energy Saving
42%
LED 14W vs T5 24W